

ESTANTES PRE-DISEÑADOS DE BARRAS, TUBOS Y VARILLAS

Almacena objetos largos con la máxima eficiencia. Excelentes para aceros, aluminio, madera, tubería plástica y otros materiales difíciles de acomodar en estantes convencionales o en estantes. Todos los modelos para servicio pesado cuentan con brazos de 450 lbs., de capacidad (6000 lbs. Maximo por unidad vertical) que pueden ser ajustados cada 1½" con espacios tan cerrados como 7½".

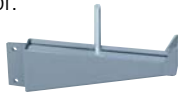
Estantes de Acero



Con pestaña posterior y esquinas recortadas hace que los estantes de barras, tubos, y rodos sean mas versátiles.

No. 3720 - 36"an. x 12"pr.

Extra Brazos y Espigas Separadoras



Todos los brazos son sostenidos por espigas separadoras. Las espigas son formidables para el segmentado de brazos.

No. 3725 - Brazo extra, 12" largo

No. 3730 - Clavija separadora, 4" de alto

TODOS LOS PRODUCTOS EN ESTA PÁGINA ESTÁN EN BODEGA



Estante de un sólo lado

Diseñado para pegarse contra la pared con los brazos y la base a un lado de los paraleles. Refuerzos entre paneles y refuerzos atravesados se incluyen. Medida total: 36" an. x 21⅞" pr. x 79¼" al.

No. 3700S - Base

No. 3700 - Agregado

No. 3701 - Terminal de estante desarmado para No. 3700 convierte el agregado en base.

Estante de doble lado

Diseñado para instalación independiente con brazos y bases en ambos lados de los paraleles refuerzos para los paneles y refuerzos atravesados se incluyen. Medida completa: 36"an. x 33¼"pr. x 79¼"al.

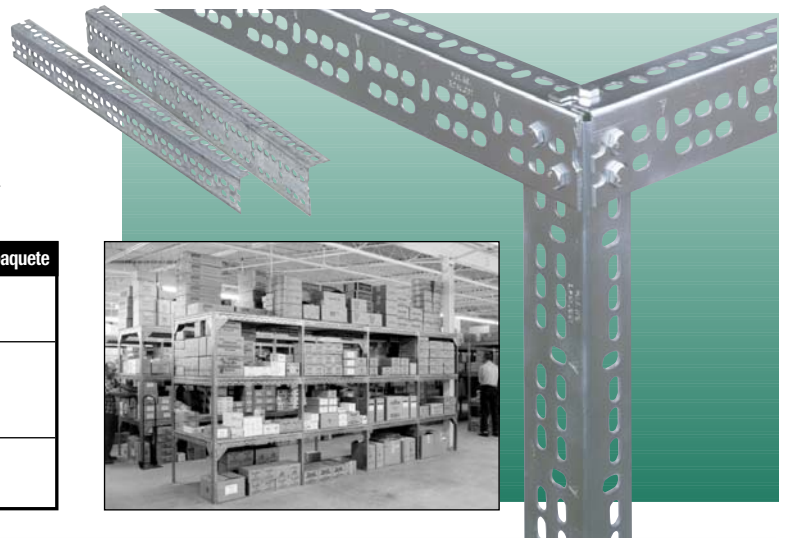
No. 3710S - Base

No. 3710 - Agregado

No. 3711 - Terminal de estante desarmado para No. 3710 convierte el agregado en base.

ANGULO RANURADO

Resuelve un problema único de almacenamiento con solidez y conveniencia del ángulo ranurado construya lo que usted necesita, dónde y cuando usted lo necesita. Grandioso como protector de bastidores, plataformas, soporte de bastidores para desempaque y m-s. Corrugado. Acero templado en frío con acabado galvanizado no escamoso. Claramente marcado con centros de 3" para cortarlo y fijarlo con rapidez. Agujeros ovalados horizontales y verticales permiten un ajuste preciso. 10 ángulos tornillos y tuercas.



No. de Cat.	Calibre	An. x Pr. x Al.	Cantidad de tornillos/turcas por paquete
6520	12	3" x 1½" x 120"	75
6522	12	3" x 1½" x 144"	75
6508	14	2¼" x 1½" x 96"	40
6510	14	2¼" x 1½" x 120"	75
6512	14	2¼" x 1½" x 144"	75
6530	14	1½" x 1½" x 120"	80
6532	14	1½" x 1½" x 144"	80

ARCAS GIRATORIAS

Las arcas giratorias proveen una excelente visibilidad y un acceso rápido a objetos voluminosos. Grandioso para tuercas, tornillos, desarmadores y otro tipo de piezas pequeñas. Tiene un diseño de posición individual para colocación flexible. Cada estante tiene una capacidad de carga de 500 lbs. Los estantes giran en ambas direcciones con facilidad porque descansan sobre cojinetes nylatron. Cada estante es estabilizado para prevenir la desnivelación cuando se carga descuidadamente. Incluye 5 separadores permanentes. La base ancha resiste los volteos.



Arcas Giratorias, con 7 Estantes

El sexto estante puede bajarse para agregar un estante extra. Mide en total: 34"pr. x 65⅞"al.

No. 3950

Arcas Giratorias, con 4 Estantes

Mide en total: 34" pr. x 37⅞" al.

No. 3953

Separadores Extra

Se instalan rápidamente con facilidad




No. 3965

Estantes Extra

Para 3950 (solamente)

No. 3959

INFORMACIÓN DE LOS COLORES; seleccione entre los siguientes

-  **en bodega** Gris
Agregue el prefijo **DD** al número de catálogo. Todos los componentes son de acero.
-  **Cemento**
Agregue el prefijo **PP** al número de catálogo. Todos los componentes son de acero.
-  **Imitación de Madera azul**
Agregue el prefijo **BB** al número de catálogo. Todos los componentes son de acero.

